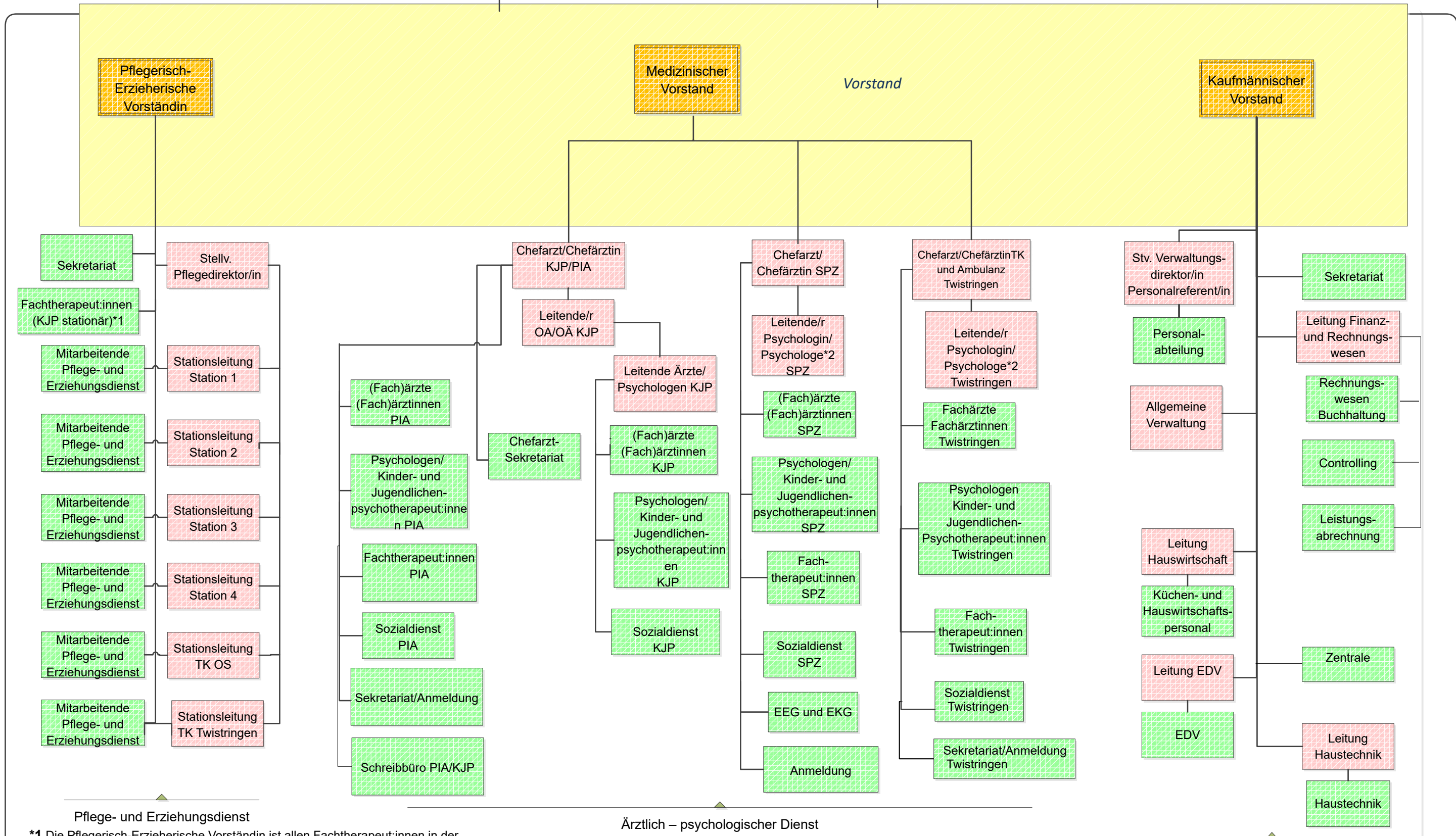


Beratende Gremien:  
ASA, Hygienekommission, QM-  
Steuerkreis

Beauftragungen im QM, Orbis-Anwendungsbetreuung,  
Datenschutz, Informationssicherheit, Medizincontrolling,  
PEPP-Kodierwesen, Brandschutz, Arbeitsschutz,  
Hygiene, Betriebsmedizin





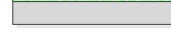
**Pflege- und Erziehungsdienst**

\*1 Die Pflegerisch-Erzieherische Vorständin ist allen Fachtherapeut:innen in der Fachklinik für KJP in Osnabrück disziplinarisch vorgesetzt. Die fachliche Weisungsbefugnis liegt beim Chefarzt/der Chefärztin KJP.

**Ärztlich – psychologischer Dienst**

\*2 Im SPZ, in der TK Twistringen und in der PIA Osnabrück und Twistringen gibt es eine/n leitende/n Psychologin/Psychologen. Diese/r übernimmt bei Abwesenheit des Chefarztes auch die stellvertretende Leitung.

**Verwaltungs-, hauswirtschaftlicher und technischer Dienst**

-  Vorstand
-  Bereich (geführte Gruppe innerhalb einer Liste)
-  Führungsinstanzen
-  Stabsstelle